

Untere Weichselfahrt Toruń - Gdańsk

Fahrtenprogramm

1. Etappenfahrten Beschreibung:



Samstag, 29 August

- 13:00** Begrüßung in Ruderclub AZS
- 13:30** Boote abladen und aufriggern
- 15:30** Check in und Programm Aufklärung
- 17:30** Altstadt Stadtbesichtigung mit Führung.
- 20:00** Warmes Abendessen in Lokal
- 22:00** Übernachtung im Hotel

Sonntag, 30 August

- 7:15** Frühstück
- 8:30** Bootseinteilung und Ablegen
- 9:30** 44 km rudern nach Ostromecko
(Unterwegs Pause am Sandbank)
- 16:00** Ankunft unterhalb Brücke
- 17:00** Transfer zum Hotel
- 18:00** Freizeit in Schloßpark
- 19:00** Warmes Mittagessen
- 22:00** Übernachtung im Hotel



Montag, 31 August

- 7:30** Frühstück
- 8:30** Schloßbesichtigung mit Führung
- 10:30** Transfer zum Boote und Bootseinteilung
- 11:00** 33 km rudern nach Chełmno
(Unterwegs Pause am Sandbank)
- 17:00** Anlegen und Transfer zum Quartier
- 19:00** Warmes Abendessen
- 22:00** Übernachtung in Hotel

Dienstag, 1 September

7:30 Frühstück

9:15 Transfer zum Boote und Ablegen

11:00 28 km rudern nach Grudziądz

(Unterwegs Pause am Sandbank)

15:30 Ankunft im RC Wisła

16:30 Spaziergang richtung Hotel und Check in

18:00 Warmes Mittagessen

19:00 Altstadt Besichtigung

22:00 Übernachtung



Mittwoch, 2 September

7:30 Frühstück

9:15 Bootseinteilung und Ablegen

9:30 47 km Wechsel rudern nach Gniew

(Unterwegs Pause am Sandbank)

15:30 Ankunft im Burghafen von Gniew

16:30 Burgbesichtigung und Transfer zum Hotel

19:00 Warmes Abendessen und Freizeit

22:00 Übernachtung

Donnerstag, 3 September

8:00 Frühstück,

9:15 Transfer zum Boote und Ablegen

10:00 31 km rudern nach Tczew

(Unterwegs Pause am Sandbank)

16:00 Ankunft in Tczew

16:30 Spaziergang/Transfer durch Stadt

18:30 Check in und Warmes Abendessen

22:00 Übernachtung



Freitag, 4 September

7:30 Frühstück

8:30 Spaziergang/Transfer durch Stadt

9:00 Bootseinteilung und Ablegen

9:30 28 km rudern auf Weichsel

+ ev. 14km rudern durch Weichselmündung Gebiet

beim guten Wetterkonditionen

(Unterwegs Pause am Ostsee Strand)

17:30 Anlegen und Transfer zum Hotel

19:30 Warmes Abendessen

22:00 Übernachtung



Samstag, 5 September

7:30 Frühstück

9:00 Transfer zum Boote und Ablegen

10:00 22 km + ev. 6 km rudern in Danziger Gegend

17:00 Ende der Fahrt – Ankunft in Danzig

17:30 Boote putzen, abriggern und Aufladen

20:00 Warmes Abendessen

22:00 Übernachtung

Sonntag, 6 September

8:00 Frühstück

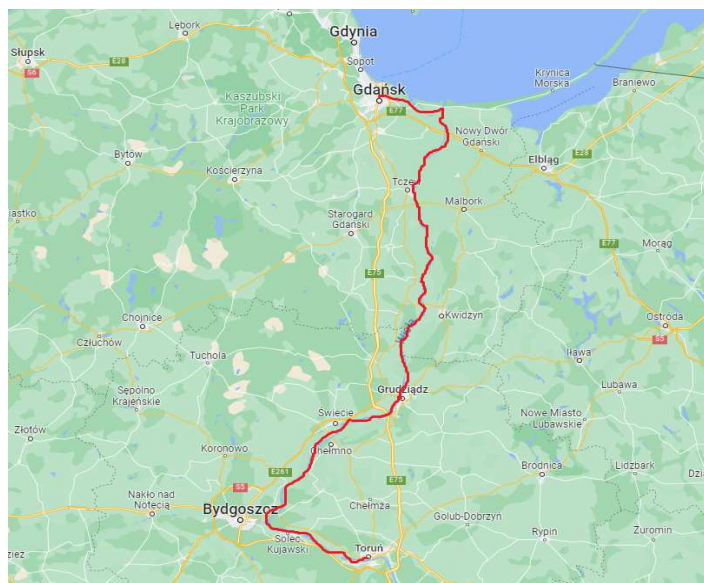
9:00 Voreberaitung für abfahrt

10:00 3 Stunden Danziger Altstadt Besichtigung mit Führung und Verabschiedung



2. Ziel des Fahrt: Integration der Teilnehmer, Besichtigung der natürlichen und kulturelen Sehenswürdigkeiten des Wasserwegs der Weichsel, aktive Erholung.

3. Fahrstrecke:



4. **Fahrtenleiter** : Łukasz Kaczmarek, tel. (+48) 608 571 587, e-mail: kaczmarek.lukasz@poczta.fm

5. **Termine**: 29.08 – 6.09.2026.

6. **Länge der Wanderfahrt**: ca. 233 km + ev.20km.

7. **Anzahl der Teilnehmer**: bis 30.

8. **Verpflegung**: Halbpension - tägliches Frühstück (meistens polnischer Standard als Büfett), Bootsproviant (Trinkwasser und Süßigkeiten, Snacks, Nüsse, Obst, manchmal Brötchen, dazu Kaffee und Tee) und warmes Abendessen mit traditioneller, polnischer Küche als 2-Gänge-Menü mit Suppe vorweg, dazu Wasser oder Saft. Alkohol Getränke zum Abendessen bezahlt jeder selber. **Vegetarische Küche** wird in Polen eher in großen Städten kultiviert, sodass man als Vegetarier/-in leichtverdauliche Speisen (mit Fisch, Eiern und Milchprodukten) in kleineren Portionen, als üblich, erhält; praktisch wird nur das Fleisch ausgelassen.

Wer ausschließlich kleinere Portionen essen möchte, bitte kein vegetarisches Menü bestellen, sondern beim normalen Menü bleiben.

9. **Versicherung**: Für Krankenversicherung ist jeder Teilnehmer selbst verantwortlich. Jeder Teilnehmer soll European Health Insurance Card und bei Bedarf auch eigene Rettungsweste mitbringen. Eine private Auslandsrankenversicherung ist empfohlen.

10. **Unterkünfte**: 2-3 Bettzimmer mit Dusche und WC bei:

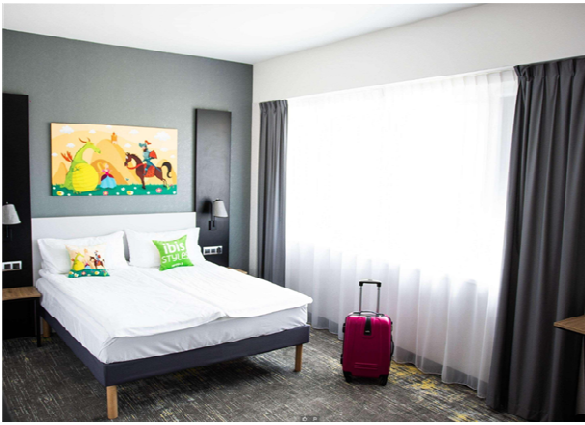
I) IBIS Budget in Toruń,



II) Palast in Ostromecko,



III und IV) Hotel IBIS Styles in Grudziadz,



V) Hotel** in Gniw,



VI und VII) Hotel in Tczew,



VIII) Hotel Number One in Danzig. (Grano Life)



11. Anmeldung und Kosten für die Teilnahme: 1100 € / Person. EZ Wunsch + 200€/Person.

Verbindliche Anmeldung per E-Mail mit Angaben: Name, Verein, Handynummer, Email Adresse, Rudererfahrung. Anmeldeschluss ist der 30te Tag vor der Wanderfahrt. Kostenlose Abmeldung 40 Tage vor der Wanderfahrt; Abmeldung später bedeutet 50% Stornogebühr. Keine Anzahlung. Gesamtbetrag in Bargeld wird am ersten Tag der Wanderfahrt gesammelt. In den meisten Unterkünften gibt es nur eine sehr geringe Anzahl an Einzelzimmern, manchmal stehen sogar keine EZ zur Verfügung.

12. Anreise/ Abreise: In eigener Verantwortung!

Autofahrer/-innen sorgen selbständig für das Parken des Fahrzeugs für die Dauer der Ruderwanderfahrt. Einige Unterkünfte (die erste oder die letzte) bieten manchmal Parkmöglichkeiten an (entgeltlich oder kostenlos).

Zug- und Flugreisende sorgen selbständig für die Fahrt vom Bahnhof/ Flughafen zum Hotel.

Polnische Bahn (PKP) funktioniert sehr gut! Fahrkarten für die regionale Bahn können sowohl im Internet als auch am Bahnhof direkt erworben werden. Fahrkarten für die Fernzüge INTERCITY kann man ca. ein Monat vor der Fahrt per Internet unter <https://rozklad-pkp.pl/de> oder <https://ebilet.intercity.pl/> kaufen. Dabei kann folgende Seite hilfreich sein: <https://de.e-podroznik.pl>.

13. Zusätzliche Übernachtungen vor bzw. nach der Ruderwanderfahrt als individuelle Verlängerung des Aufenthalts in dem selben Hotel sind in Eigenverantwortung zu buchen. Bitte Kontakt zur Rezeption aufnehmen und selbständig den Aufenthalt außerhalb der Ruderwanderfahrt organisieren.

Achtung! Buchung direkt in der Unterkunft hängt oft vom Engagement und Erfahrung der Mitarbeitenden an der Rezeption ab. Einfache Buchung eines Zimmers kann mit Widrigkeiten verbunden werden. In jedem Fall soll man sich vergewissern, ob Buchung und Preis stimmen, insbesondere beim fehlenden Vertrauen der dort beschäftigten Person gegenüber.

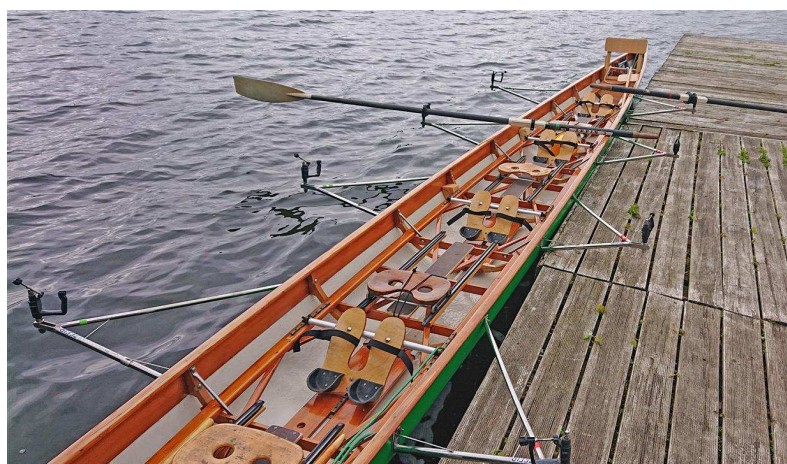
Buchungen, die über *Booking.com* getätigt werden, bereiten manchmal technische Probleme. In diesem Fall kommt nicht selten zur doppelten Buchung bzw. zum Buchen eines nicht adäquaten Zimmers ohne Frühstück. In so einem Fall, damit die Unterkunft die Buchung korrigieren kann, muss man zuerst die Buchung und die Bezahlung über *Booking.com* stornieren.

14. Empfohlenes Gepäck:

Alle Gepäckstücke müssen wasserdicht und in handlicher Größe verpackt sein um die Boote und Hänger ordnungsgemäß und in zulässigem Umfang beladen zu können. **Bitte maximal 60L Tasche/Koffer + Handgepäck ins Boot mitbringen. Das gesamte Gepäck wird in den Anhängern mit wasserdicht Abdeckung transportiert (Plane).** Die optimale Größe eines Koffers/ einer Reisetasche ist 65cm x 45cm x 25cm. Größere Gepäckstücke bereiten Komplikationen beim Beladen des Anhängers.



15. Fahrtboote: C-Doppel-Wanderboote mit Steuerplatz, 80/90cm breit. Skulls mit MACON Blatt. Bootskonstruktion ist filigran, geeignet für Ruderer mit Körpergewicht von max 120kg.





16. Teilnahmebedingungen:

- Die Teilnehmer müssen das Programm kennen und halten sich daran,
- Die Wanderfahrt ist ein privates Angebot für Ruderer. Fahrtenleiter ist kein professioneller Reiseveranstalter und kann daher auch nicht in dieselbe Haftung wie ein solcher genommen werden. Es gilt polnisches Recht.
- Die Teilnehmer müssen mit ihrer Anmeldung bestätigen, dass sie körperlich so fit und trainiert sind, dass sie Tagesetappen von 30 bis 60 km rudern können, auch bei schwierigen Wind- und Wetterbedingungen wie Regen und viel Gegenwind mit Wellen.
- Trittsicherheit und körperliche Mobilität sind gefordert. Für Menschen mit Einschränkungen ihrer Mobilität ist die Wanderfahrt nicht geeignet. Jeder Teilnehmer muss selber in das Boot einsteigen und aussteigen zu können ohne andere Person zu engagieren. Die Anlegekonditionen sind meist wildes Flussufer oder Seerand. Eventuelle Steg Anlagen sind aus Beton/Holz Konstruktion mit Höhe von 20-50cm. Professionelle, lange und flache Ruderstege sind selten zu Treffen.
- Der Fahrtenleiter übernimmt keine Haftung für Schäden an Dritten während der Fahrt,
- Das Trinken von Alkohol geschieht auf eigene Gefahr und Verantwortung,
- Die Teilnehmer müssen Schwimmen und Skullrudern können, für Ruderanfänger ist die Fahrt nicht geplant. Regelmäßiges Rudern auch über längere Strecken ohne Pausen sind Voraussetzung für die Teilnahme. Erfahrungen im Steuern müssen vorliegen.
- Die Teilnehmer sind während der Fahrt für das erhaltene Sportequipment verantwortlich,
- Die Teilnehmer sind verpflichtet, sich nach den Anweisungen der Fahrtenleitung zu halten,
- Die Fahrt kann abgesagt werden, wenn bis zum Anmeldeschluss weniger als neun Anmeldungen vorliegen,
- Im Falle von unvorhergesehenen Umständen (Hochwasser, gefährliches Unwetter usw), ist die Absage der Wanderfahrt / Fahrtetappe möglich.